

FICHE TECHNIQUE

Édition 10/2024

Usage

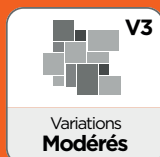
Cette pierre est souvent choisie pour recouvrir les sols dans divers espaces tels que les salons, les cuisines, les abords de piscine ou les terrasses. De plus, elle offre également une solution esthétique pour habiller les murs, les plans de travail, les parois de douche. Le type de matériau et la finition de la surface doivent être soigneusement choisis en fonction du type d'usage et de la destination prévus.

⚠ Avertissement

Les dimensions données sont des dimensions nominales faisant l'objet de tolérances dimensionnelles précisées dans la norme NFB 10.401 et 10.402. Des nuances de couleurs peuvent apparaître et ce même dans un lot identique.

PP Déclinaisons de produits

- Dallage
- Parement
- Briquette



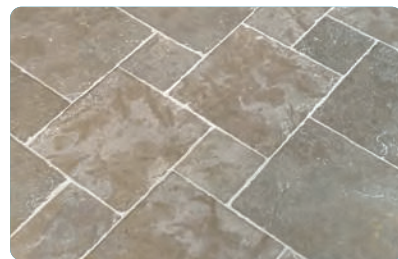
Variations visibles avec des différences de teintes nettes

Retrouvez-nous sur :
pierreetparquet.fr

Mera beige métisse

Origine:

Pierre calcaire originaire du Maroc



Aspect

Fond de couleur beige avec des variations de couleurs qui varient du jaune au beige foncé et beige clair.

Caractéristiques

Roches sédimentaires - roches carbonatées - Calcaires fossilifères (EN 12670)

Données techniques

Masse volumique apparente (EN-1936/2010) -> 2443-2493Kg/m³
Absorption d'eau par pression atmosphérique (EN-13755/2010) -> 2,5 %
Résistance à la flexion (EN-12372/2010) -> 12,4 MPa
Résistance au gel (EN-12372/1926) -> 48 Cycles/63,3MPa
Résistance à l'abrasion (EN-14157/2010) -> 23,5 mm

Pose

Après la livraison sur le chantier, les dalles doivent être entreposées à l'intérieur ou à défaut être protégées contre la pluie et l'encrassement. Si les dalles sont abîmées, cassées ou présentent des défauts visuels apparents, il est impératif de prévenir le fournisseur avant la pose. Avant la pose, les dalles des différentes palettes seront mélangées afin d'obtenir un résultat harmonieux en couleurs et en nuances. Après le mélange des dalles, le client en concertation avec le maître d'œuvre, le poseur ou l'architecte contrôlent la nuance des dalles par rapport aux échantillons. Après la pose, aucune réclamation ne sera acceptée sauf en cas de vices cachés.

Entretien

Une fois que votre revêtement de sol est posé, jointé et sec, suivez ces étapes pour un entretien optimal :

1. Premiers Nettoyages : Dès que possible et les jours suivant le jointoiment nettoyez votre sol avec «LITHOFIN MN Multi-nettoyant» pour enlever les résidus. N'hésitez pas à reproduire l'opération jusqu'à obtenir un sol sans laitance de ciment, propre et sec. (Évitez les produits acides.)
2. Séchage : Laissez ensuite le sol sécher complètement, ce qui prend généralement 4 à 6 semaines.
3. Protection : Une fois le sol propre et sec à savoir sans remontée de laitance de ciment supplémentaire, appliquez un produit hydrofuge/oléofuge comme «DALEP Protect'Max» pour protéger la pierre. Cette opération est recommandée tous les 2 à 3 ans en intérieur comme en extérieur (sol propre et sec) et après chaque nettoyage intensif de saison si effectué. Vous pouvez augmenter cette fréquence pour les lieux encrassés type terrasse extérieure ou sollicités comme les cuisines et salles de bain, toujours sur support propre et sec.
4. Entretien Intérieur : Pour un entretien régulier de votre sol intérieur, nettoyez-le simplement avec une serpillière humide et un produit d'entretien non obstruant, tel que «LITHOFIN MN Wash & Clean».
5. Entretien Extérieur : À la sortie de l'hiver, utilisez «DALEP Net Express» pour éliminer les salissures, traces de pollution, mousses, lichens et autres micro-organismes. Veiller à bien rincer et éliminer tout produit restant dans les plus brefs délais.



PP PIERRE & PARQUET