

FICHE TECHNIQUE

Édition 10/2024

Usage

Cette pierre naturelle est idéale pour tout usage en extérieur, que ce soit pour des projets privés ou publics.

Le type de matériau et la finition de la surface doivent être soigneusement choisis en fonction du type d'usage et de la destination prévus.



Avertissement

Les dimensions données sont des dimensions nominales faisant l'objet de tolérances dimensionnelles précisées dans la norme NFB 10.401 et 10.402.

PP Déclinaisons de produits

- Parement
- Palis
- Piquet
- Sur mesure



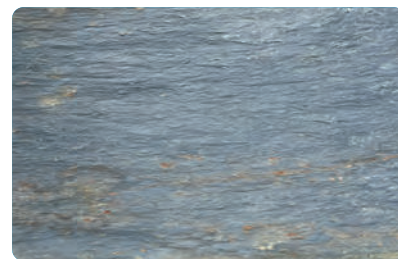
Variations très prononcées, pouvant inclure des couleurs distinctes

Retrouvez-nous sur :
pierreetparquet.fr

Schiste

Origine:

Pierre originaire du Portugal



Aspect

Fond de couleur noir jusqu'à bleu.

Caractéristiques

Roches métamorphiques - roches foliées - Schiste (EN 12670)

Données techniques

Masse volumique apparente (EN-1936/2010) -> 2760Kg/m³
Absorption d'eau par pression atmosphérique (EN-13755/2010) -> 0,1 %
Résistance à la flexion (EN-12372/2010) -> 63,6 MPa
Résistance au gel (EN-12372/1926) -> 56 Cycles/63,6MPa
Résistance à l'abrasion (EN-14157/2010) -> 22 mm

Pose

Après livraison sur le chantier, la marchandise doit être entreposée à l'intérieur ou à défaut être protégée contre la pluie et l'encrassement. Si la marchandise est abîmée, cassée ou présente des défauts visuels apparents, il est impératif de prévenir le fournisseur avant la pose. Avant la pose, la marchandise des différentes palettes doit être mélangée afin d'obtenir un résultat harmonieux en couleurs et en nuances.
Après la pose, aucune réclamation ne sera acceptée sauf en cas de vices cachés.

Entretien

Taches de Rouille : Parfois, des taches de rouille peuvent apparaître après la pose. Ces taches ne sont pas couvertes par une réclamation, mais elles peuvent être atténuées avec le produit «LITHOFIN Bero».



PIERRE & PARQUET